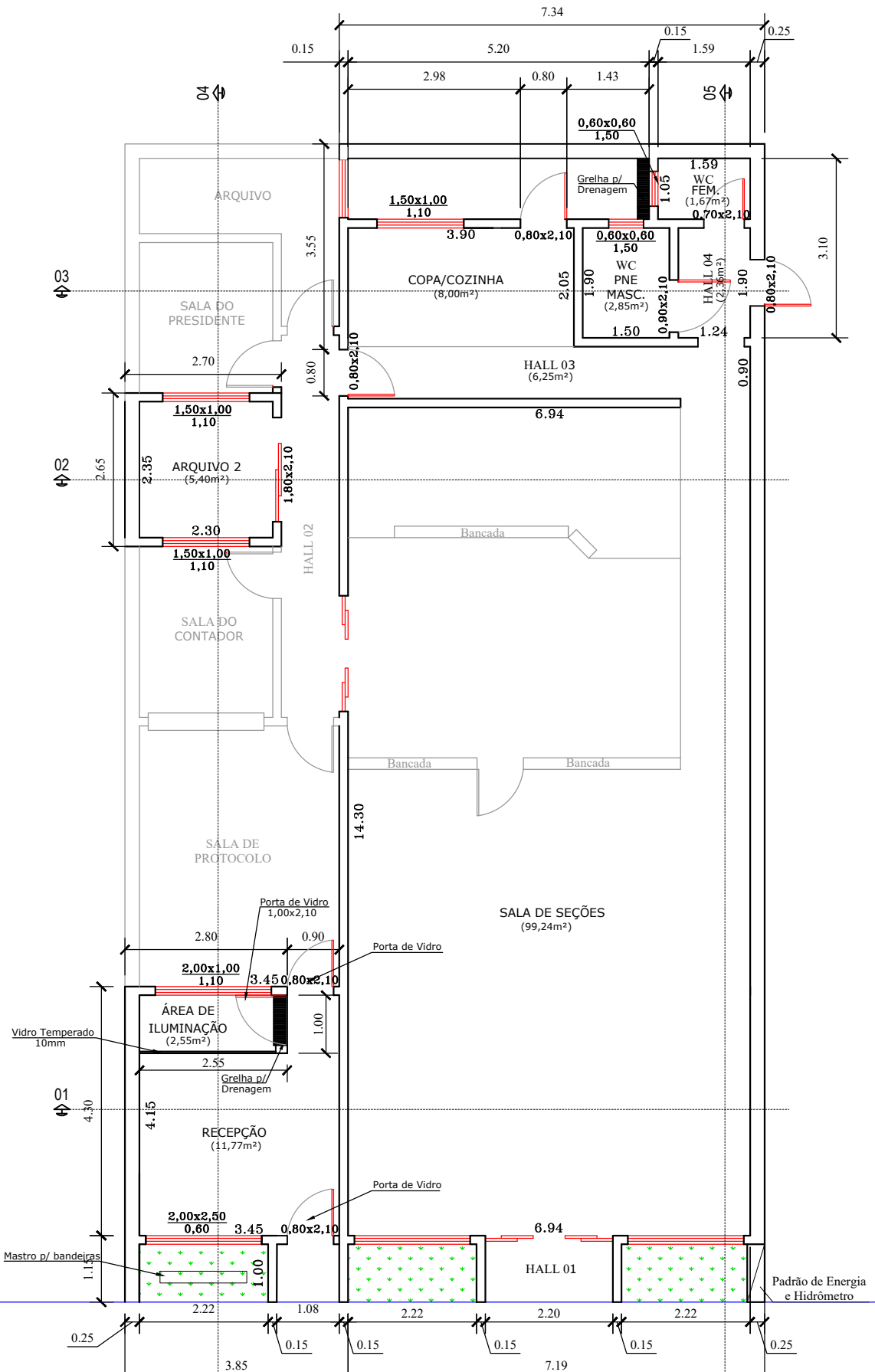
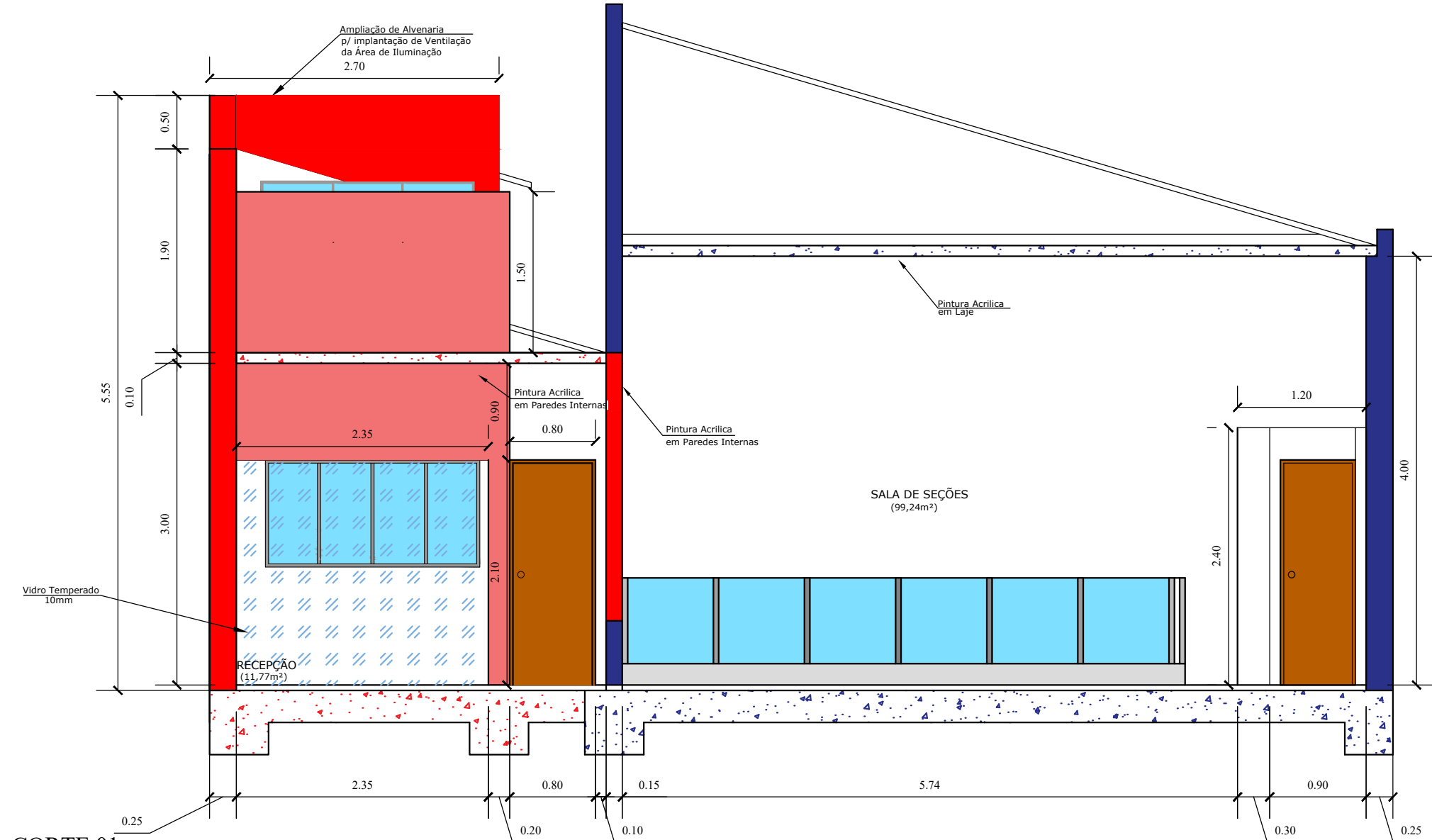


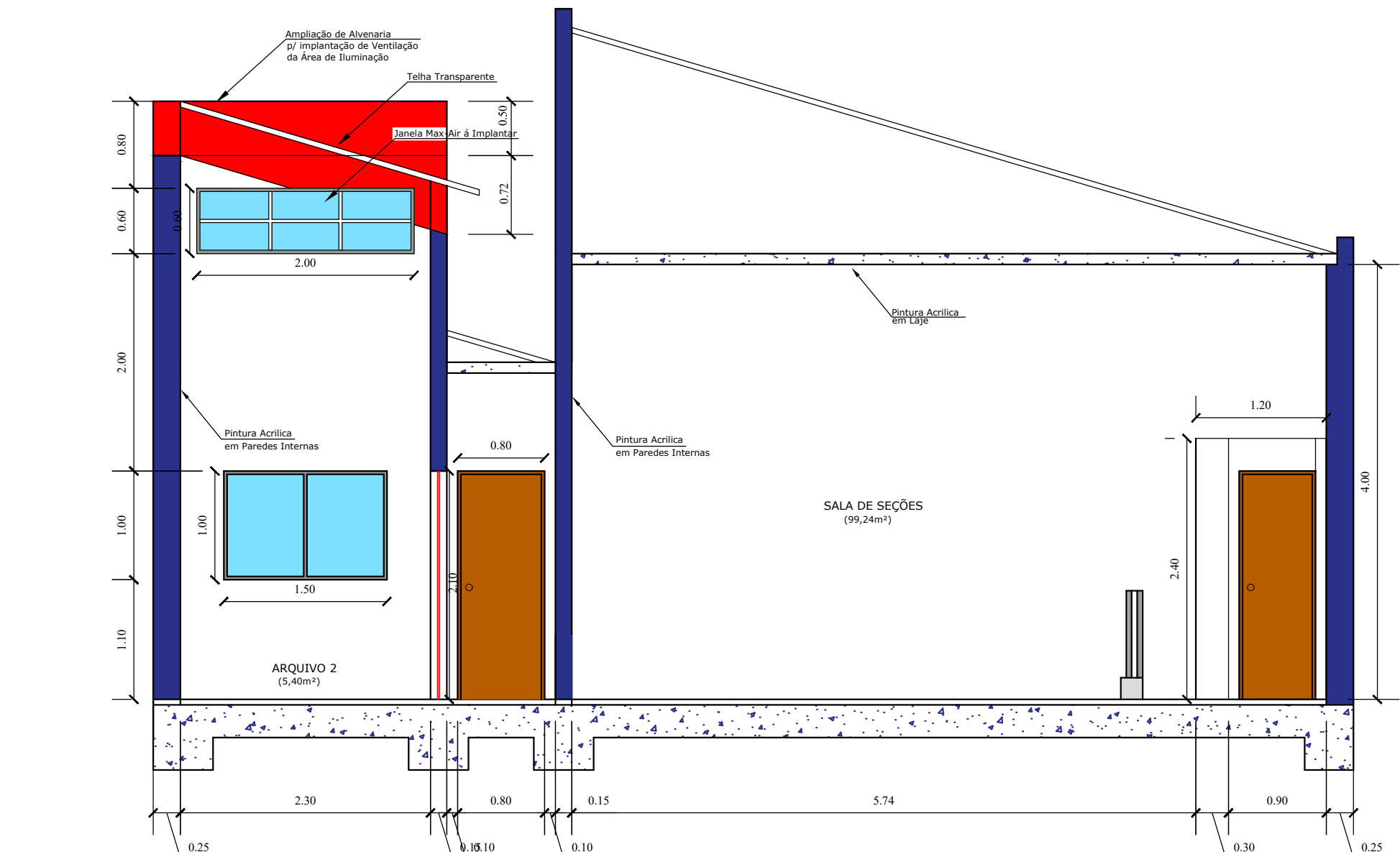
PLANTA EXECUÇÃO
ESCALA 1:100



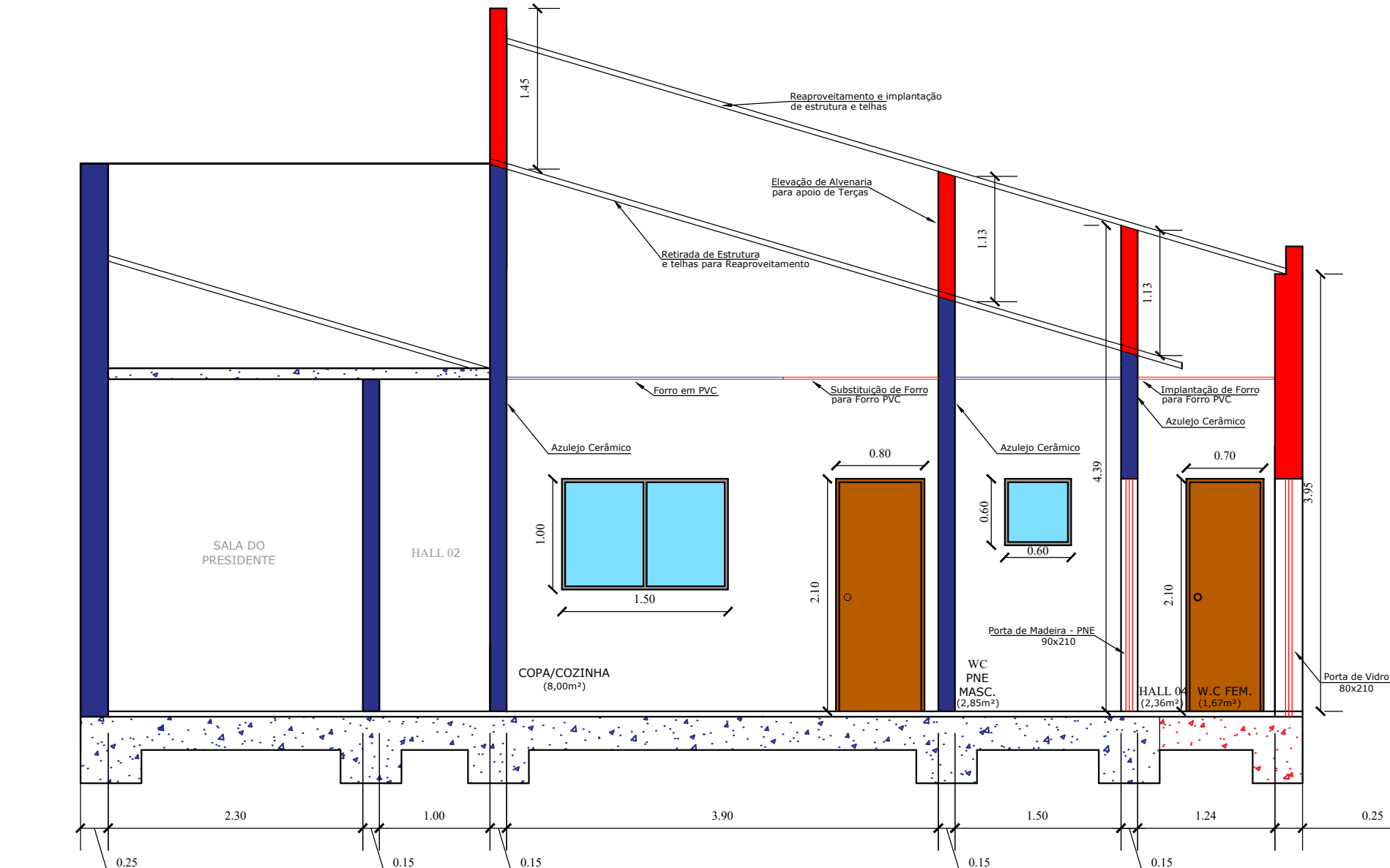
PLANTA BAIXA
ESCALA 1:100



CORTE 01
ESCALA 1:50

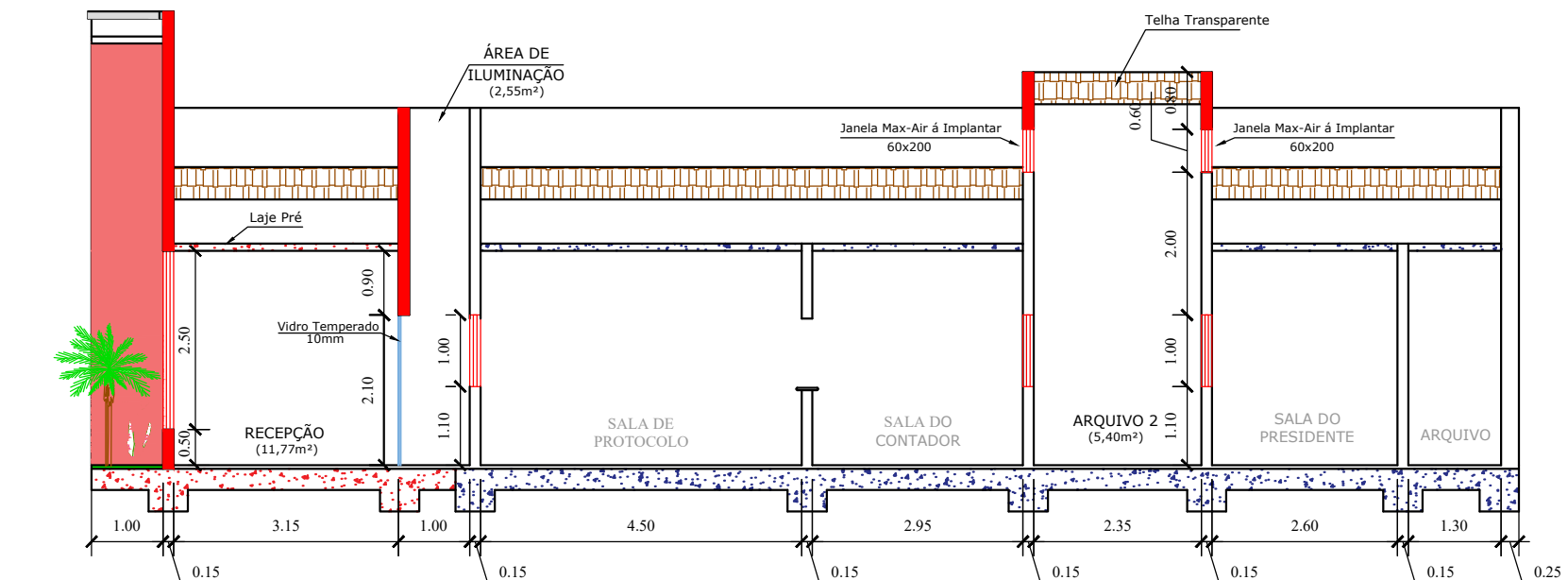


CORTE 02
ESCALA 1:50

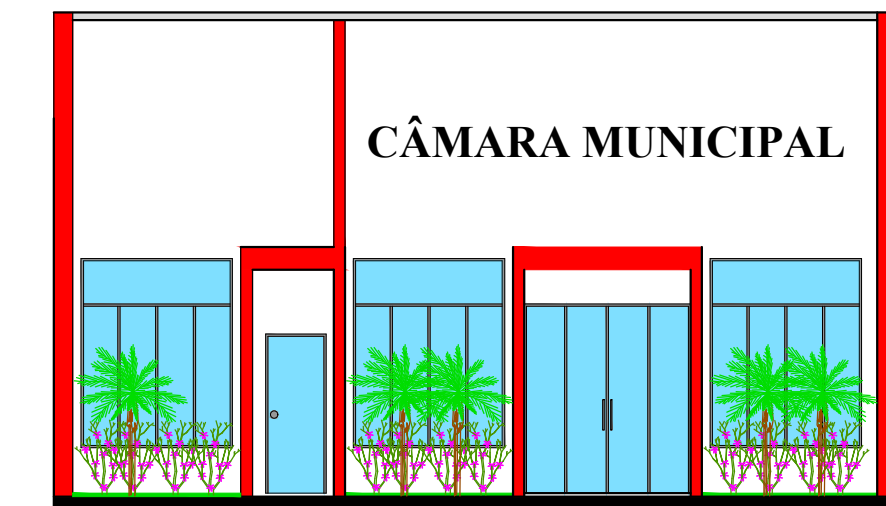


CORTE 03
ESCALA 1:50

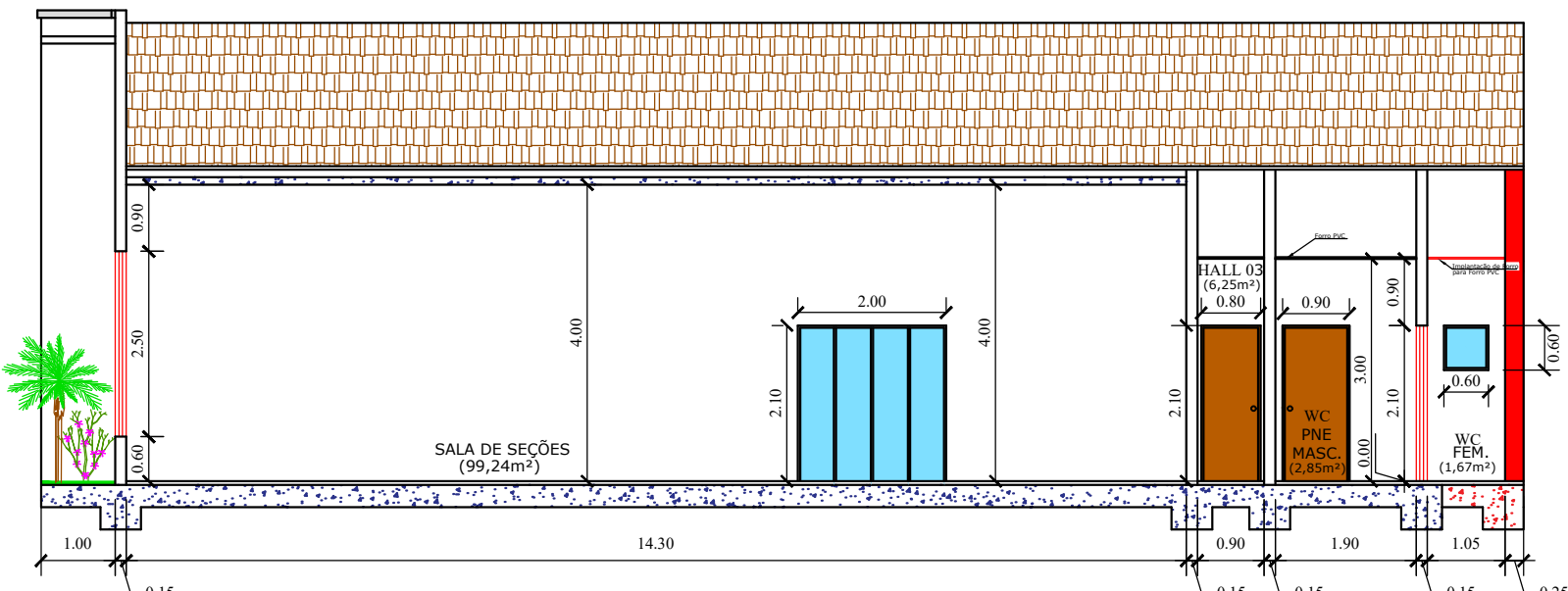
AMBIENTES	ÁREAS EM M²			TIPO DE PISO	ABERTURA DE ILUMINAÇÃO DO PROJETO				VENT.	PAREDE	TETO
	PISO	1/5	1/10		TIPO	Q	L X H	PEITORIL	M²		
Recepção	11,77	2,35	1,18	Cerâmico	Porta	1	0,80x2,10	-	6,68	3,34	Latêx
					Vitrô	1	2,00x2,50	0,6			
Arquivo 2	5,40	1,08	0,54	Cerâmico	Vitrô	2	0,60x2,00	4,1	2,4	1,2	Latêx
Copa/Cozinha	8,00	1,60	0,80	Cerâmico	Porta	1	0,80x2,10	-	3,18	1,59	Azulejo
					Vitrô	1	1,50x1,00	1,1			
W.C Masc. PNE	2,85	0,57	0,29	Cerâmico	Vitrô	1	0,60x0,60	1,5	0,36	0,18	Azulejo
W.C FEM	1,67	0,33	0,17	Cerâmico	Vitrô	1	0,60x0,60	1,5	0,36	0,18	Azulejo



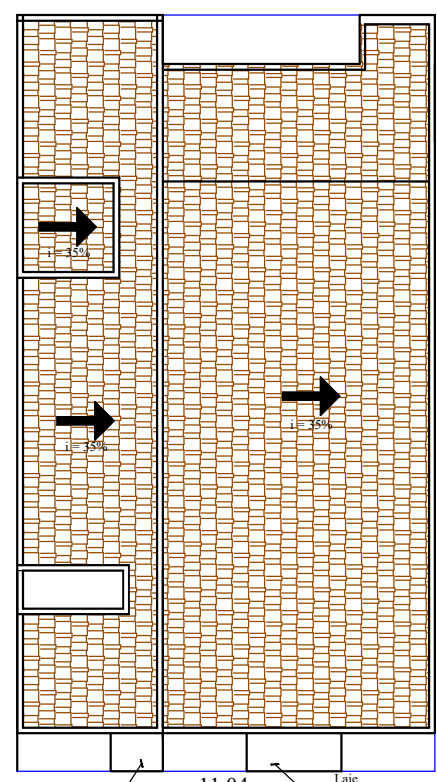
CORTE 04
ESCALA 1:100



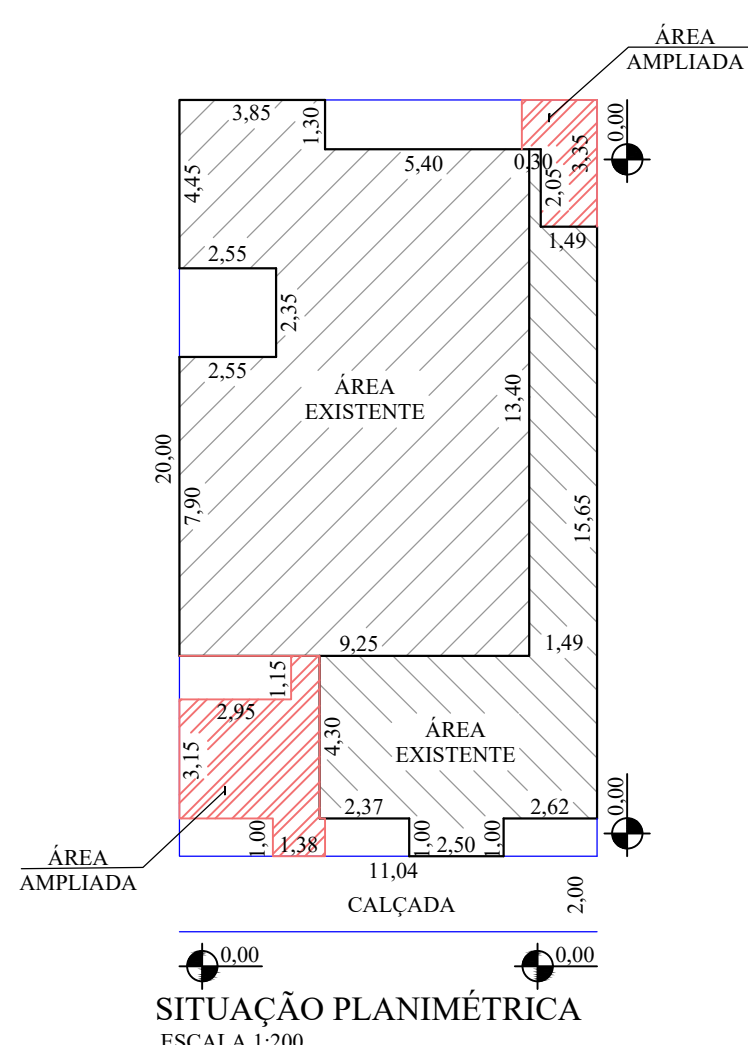
FACHADA
ESCALA 1:100



CORTE 05
ESCALA 1:100



PLANTA COBERTURA
ESCALA 1:200



PROJETO BÁSICO

01/01

REFORMA E AMPLIAÇÃO DA CÂMARA MUNICIPAL
TÍTULO
REFORMA E AMPLIAÇÃO
OBRA
RUA NATALE PAZIN (ANTIGA AV. 08), Nº 575 - CENTRO
LOCAL
PONTES GESTAL/SP
MUNICÍPIO
CÂMARA MUNICIPAL DE PONTES GESTAL
PROPRIETÁRIO
INDICADA
ESCALA

SETEMBRO/2019
DATA

LOCALIZAÇÃO



QUADRO DE ÁREAS

ÁREAS DO TERRENO (11,04 X 20,00)	220,80 m²
ÁREA EXISTENTE	177,95 m²
ÁREA A AMPLIAR	22,19 m²
ÁREA ABERTA	2,55 m²
ÁREAS FECHADAS	19,64 m²
TOTAL GERAL DA OBRA	200,14 m²

PROP.: CÂMARA MUNICIPAL
DE PONTES GESTAL

FERNANDO DA SILVA FILHO
ENGENHEIRO CIVIL
CREA: 5060083105

ART: 28027230191216213

ÁREA DESTINADA A APROVAÇÃO